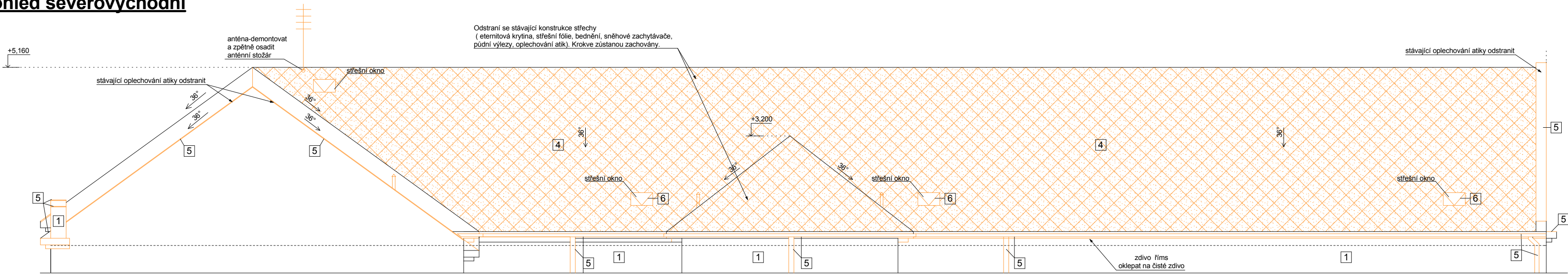
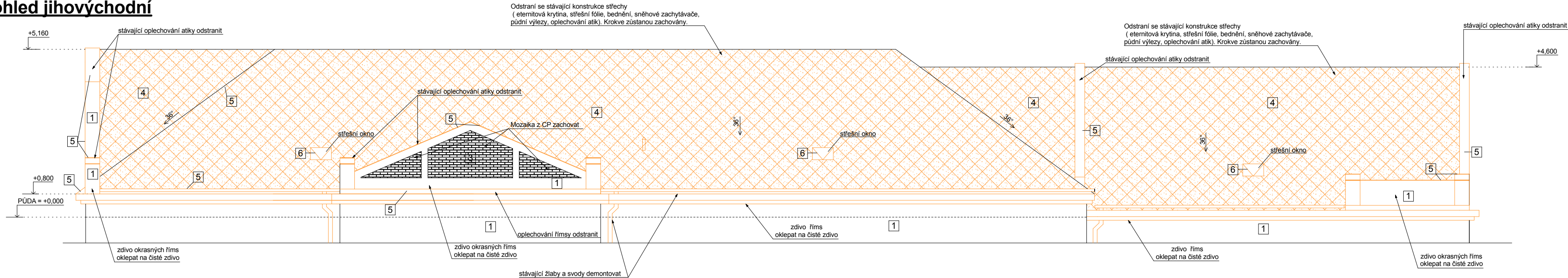


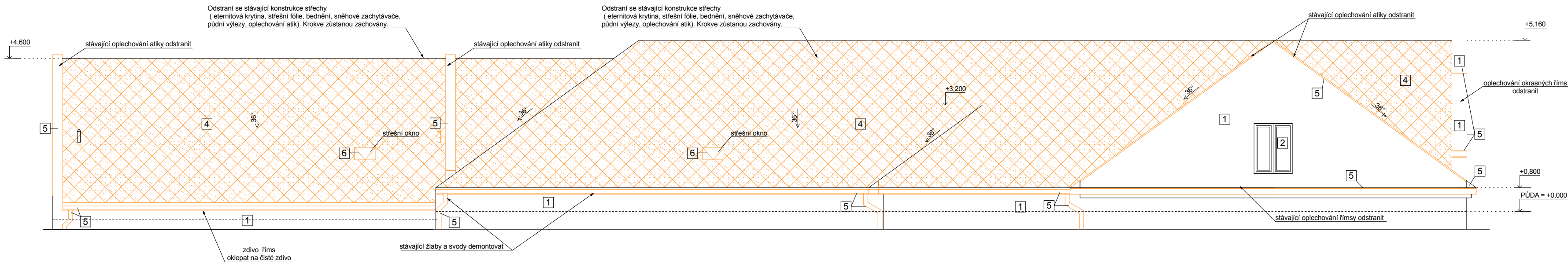
Pohled severovýchodní



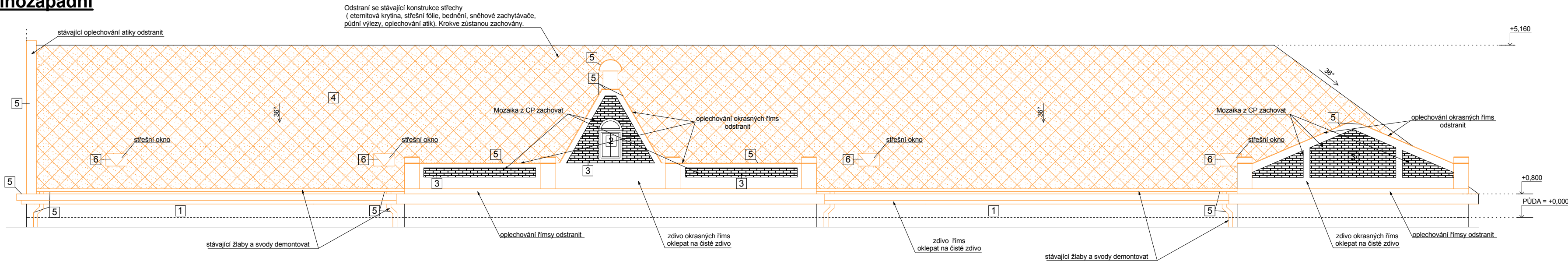
Pohled jihovýchodní



Pohled severozápadní



Pohled jihozápadní



Legenda

- 1 Fasádní omítka
- 2 Ostatní výrobky - plastové okna
- 3 Mozaika z plných cihle
- 4 Eternitová střešní krytina (s příměsí azbestových vláken)
- 5 Klempířské výrobky - oplechování atiky, fimsy, svody, žlaby, komínky
- 6 Střešní okno/výlez

Legenda materiálů :

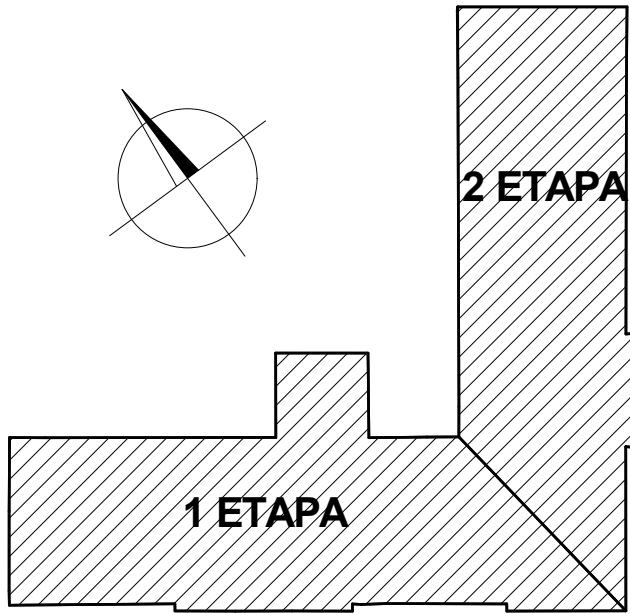
- Stávající vnější a vnitřní cihelné zdivo tl. 300,450mm
- Bourané konstrukce

Poznámky :

Odstání se stávající konstrukce střechy (eternitová krytina, střešní fólie, bednění, sněhové zachytávače, půdní výlezy, oplechování atik). Konstrukce krovu zůstane zachována.
Nevyhovující dřevěné prvky krovu budou odstraněny a nahrazeny novým řezivem, ve stejné dimenzi odstraňovaného dřevěného prvku. Sklon střešní krytiny střech je zachovaný stávající.
Stávající hromosvod nadzemní části bude odstraněn a bude provedena výměna hromosvodu - svislých svodů a střešní části - jímáčního zařízení. Do uzemnění se nebude zasahovat.
Oklepaní nesoudržné omítky u fimsy až na čisté zdivo kolem celého obvodu střechy.

Likvidace eternitové střešní krytiny:

Odstání eternitové střešní krytiny s příměsí azbestových vláken šikmých částí krovu bude probíhat opatrně, postupným rozebráním. Bude dodržen zákon č. 258/2000, 223/2013 Sb., o ochraně veřejného zdraví. Demoliční firmy jsou povinny ohlásit příslušnému orgánu ochrany veřejného zdraví, tj. místně příslušné hygienické stanici, práce, při nichž jsou nebo mohou být zaměstnanci vystaveni azbestu. Pracovníci musí být vybaveni osobními ochrannými pomůckami - certifikovanou kombinézou, polomaskou či maskou s filtrem odpovídající účinnosti, návleky na obuv a rukavicemi. Správně provedená demontáž by měla být zakončena měřením, které jednoznačně potvrdí, že v uvedeném prostoru je podlimitní počet azbestových vláken
Demontáž bude prováděna bez vrtacích úkonů. Okolní prostory budou zajištěny proti dalšímu šíření prachu z bouracích prací tykající se eternitových desek. Eternit bude snesen do speciální vany, a následně bude zlikvidován uložením na skládku odpadu. Bude dodržen Zákon č. 185/2001 Sb., o odpadech a o změně některých dalších zákonů, ve znění zákona č. 188/2004 Sb., zákona č. 7/2005 Sb. a zákona č. 106/2005 Sb.. V dílu 6 (Odpady z azbestu).§ 35 (Povinnosti při nakládání s odpady z azbestu).



2				
1	Předmět změny	Změnu provedl	Podpis	Datum
Č. změny	Předmět změny	Změnu provedl	Podpis	Datum

Vedoucí projektant - HIP		Martin Polách		R&P PROJEKT statika, projekce s.r.o.	Havlíčková nábeží 2728/38 702 00 Ostrava-Moravská Ostrava Česká republika www.rpprojekt.cz IČ: 278 51 443 DIČ: CZ27851443	mobil: +420 775 33 43 18 +420 777 19 20 39	e-mail: rojickova@rpprojekt.cz polach@rpprojekt.cz
Projektant		Martin Polách					
Vypracoval		David Feltl					
Stavebník		MĚSTO BOHUMÍN - MÚ, odbor školství, kultury a sportu Masarykova 158, 735 81 Bohumín					
Název stavby: ZŠ Bezručova - oprava střešního pláště			Profese	stavebně konstrukční			
Část: Stavební řešení			Č. zak.	021218			
			Stupeň	technická pomoc			
			Datum	12/2018			
			Formát	6xA4			
Název výkresu: Pohledy - stávající stav, bourané konstrukce			Měřítko 1:100	Číslo výkresu 021218-04			